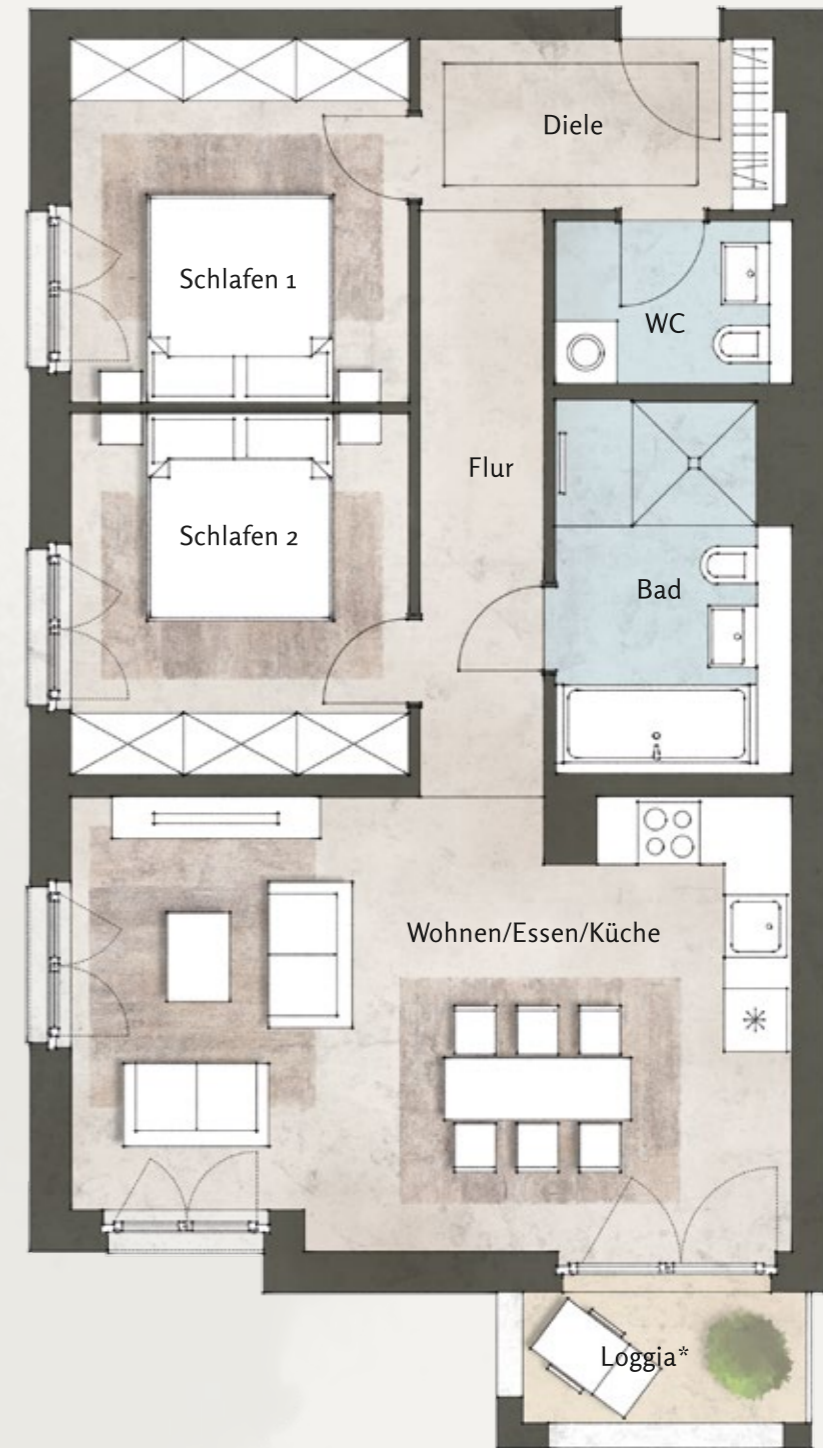


# 4.1.09

NUTZFLÄCHE: 79,44 QM / WOHNFLÄCHE: 77,59 QM  
 ZIMMER: 3 / ÉTAGE: I. OG

- BARRIEREFREI -

Diele .....	5,63 m <sup>2</sup>	Schlafen 1 .....	11,41 m <sup>2</sup>	WC .....	3,59 m <sup>2</sup>
Flur .....	6,77 m <sup>2</sup>	Schlafen 2 .....	11,36 m <sup>2</sup>	Loggia* .....	3,71 m <sup>2</sup>
Wohnen/Essen/Küche ..	29,19 m <sup>2</sup>	Bad .....	7,78 m <sup>2</sup>		



\* LOGGIEN, TERRASSEN UND BALKONE WURDEN MIT 50% DER NUTZFLÄCHE IN DIE WOHNFLÄCHE EINGERECHNET. PLÄNE SIND NICHT MASSSTABSGETREU.

